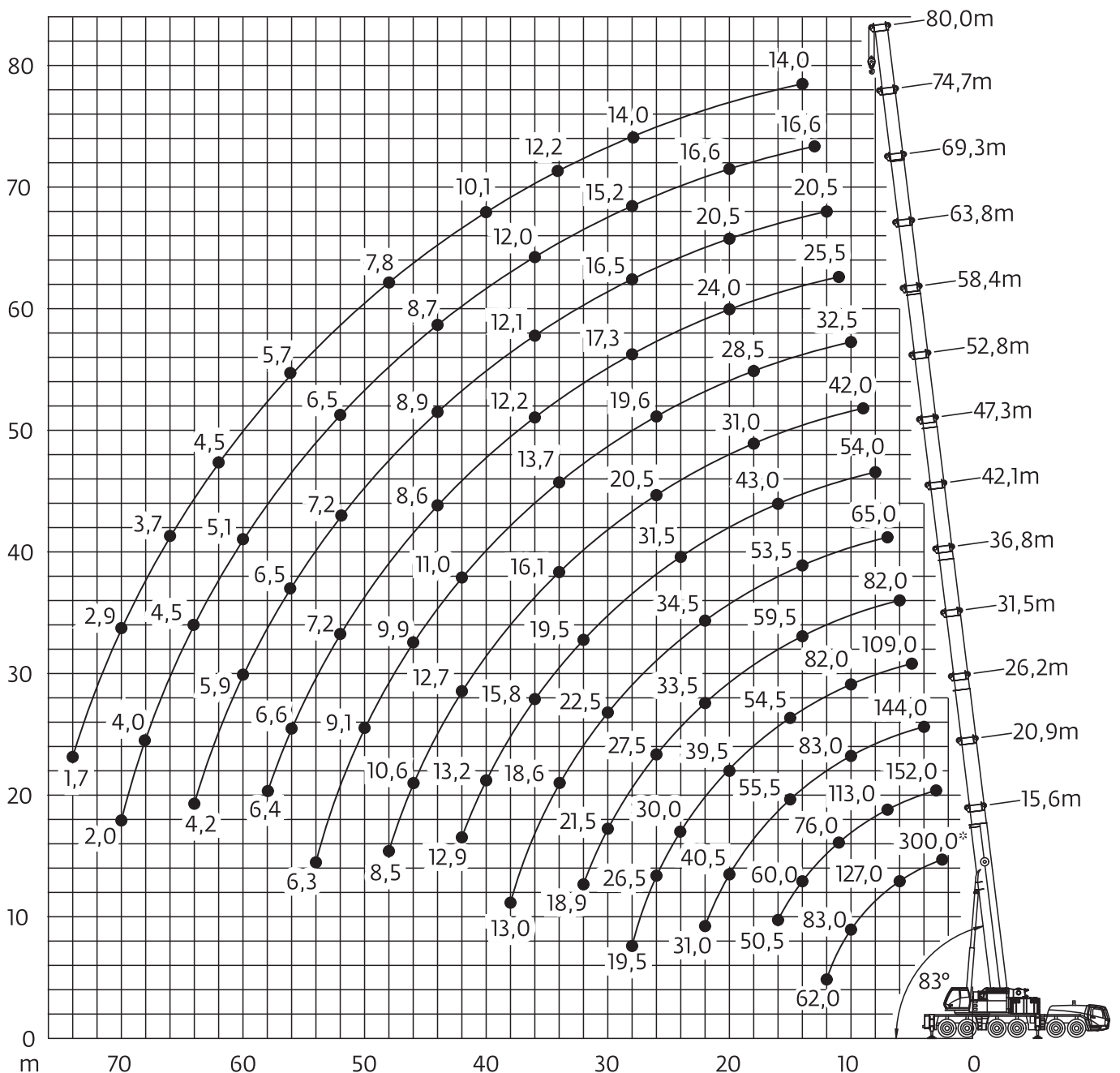


GHK 300 Geländehydraulikkran

Die Arbeitsbereiche



GHK 300 Geländehydraulikkran

Die Traglasten am Teleskopausleger



15,6-80m



92,5t



8,7x8,5m



360°



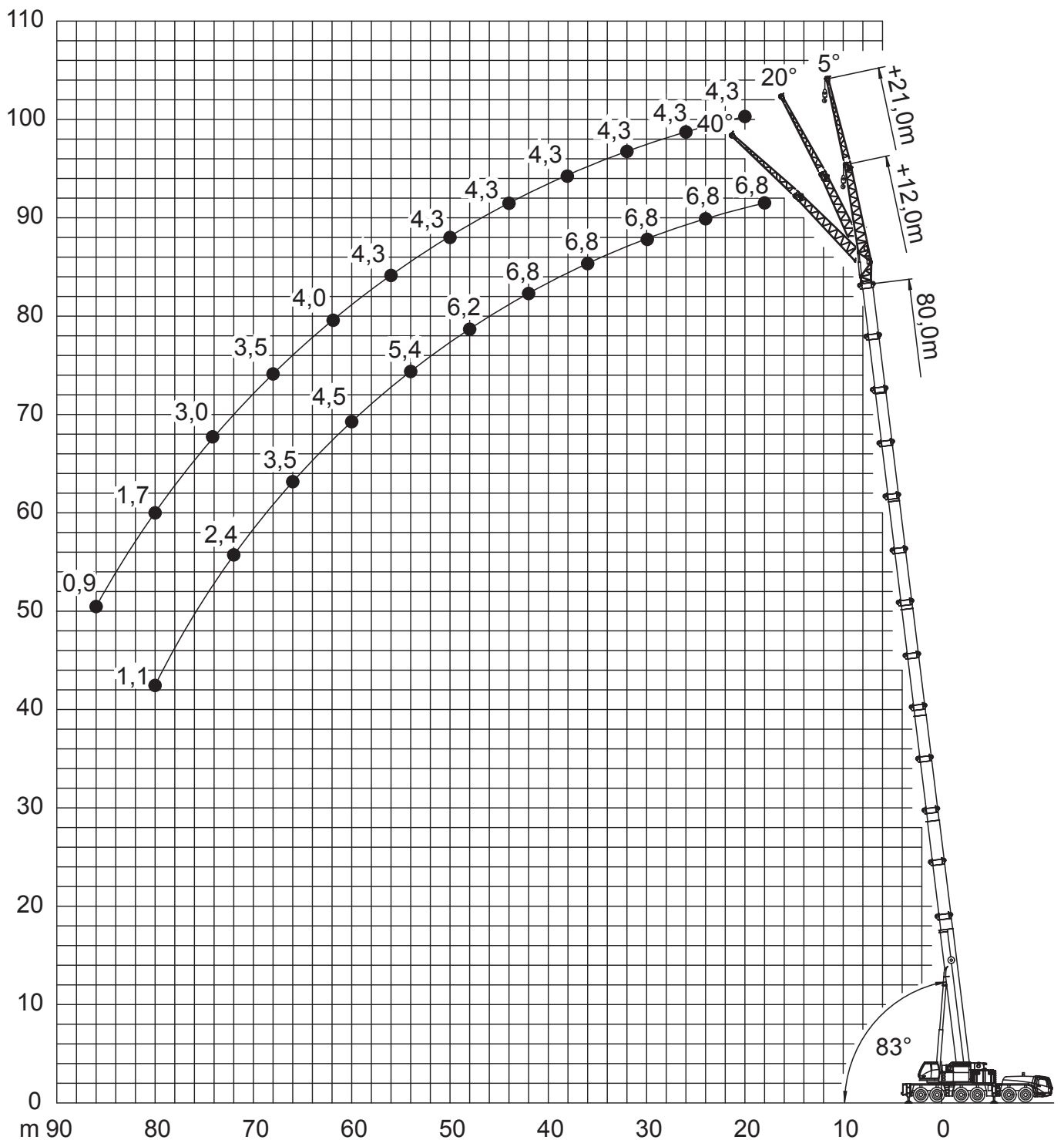
13000

m	15,6	20,9	26,2	31,5	36,8	42,1	47,3	52,8	58,4	63,8	69,3	74,7	80	m
2,5	300*													2,5
3	190	152												3
4	165	152	144											4
5	144	140	132	109										5
6	127	126	118	109	82									6
7	113	113	108	104	82	65								7
8	101	102	99	95	82	65	54							8
9	91,5	91,5	90,5	88	81	65	52,5	42						9
10	83	83,5	83	82	76,5	65	51,5	42	32,5					10
11	74,5	76	76	75	72,5	62,5	50,5	42	32,5	25,5				11
12	62	70	69,5	69	68,5	59	49	41	32,5	25,5	20,5			12
13		64,5	64,5	63,5	64,5	56,5	47,5	39,5	32,5	25,5	20,5	16,6		13
14		60	59,5	58,5	59,5	53,5	46	38	32,5	25,5	20,5	16,6	14	14
15		55,5	55,5	54,5	55,5	51	44,5	36,5	32	25,5	20,5	16,6	14	15
16		50,5	51,5	50,5	52	48,5	43	34,5	31	25,5	20,5	16,6	14	16
18			45	44	45,5	44	39,5	31	28,5	25,5	20,5	16,6	14	18
20			40,5	39,5	39	40	37	28	26	24	20,5	16,6	14	20
22			31	34,5	33,5	34,5	34,5	25,5	24	22	19,8	16,6	14	22
24				30	29,5	30	31,5	23	21,5	20,5	18,7	16,6	14	24
26				26,5	27,5	26,5	27,5	20,5	19,6	18,8	17,6	16,1	14	26
28				19,5	24,5	24	24,5	18,9	17,9	17,3	16,5	15,2	14	28
30					21,5	22,5	22	17,6	16,3	15,8	15,4	14,4	13,6	30
32					18,9	20,5	19,5	16,8	14,9	14,5	14,3	13,6	12,9	32
34						18,6	17,5	16,1	13,7	13,3	13,2	12,8	12,2	34
36						16,9	15,8	15,4	12,7	12,2	12,1	12	11,6	36
38						13	14,3	14,8	12,1	11,1	11,1	11	10,8	38
40							13,2	13,9	11,6	10	10	10,1	10,1	40
42							12,9	12,7	11	9,2	9,4	9,4	9,5	42
44								11,6	10,4	8,6	8,9	8,7	8,9	44
46								10,6	9,9	8,2	8,4	8	8,3	46
48								8,5	9,5	7,8	8	7,4	7,8	48
50									9,1	7,5	7,6	6,9	7,2	50
52									8,7	7,2	7,2	6,5	6,7	52
54									6,3	6,9	6,8	6,1	6,2	54
56										6,6	6,5	5,7	5,7	56
58										6,4	6,2	5,4	5,3	58
60											5,9	5,1	4,9	60
62											5,7	4,8	4,5	62
64											4,2	4,5	4,1	64
66												4,2	3,7	66
68												4	3,3	68
70												2	2,9	70
72													2,5	72
74													1,7	74

* nach hinten mit Sonderausrüstung

GHK 300 Geländehydraulikkran

Die Arbeitsbereiche



GHK 300 Geländehydraulikkran

Die Traglasten an der Klappspitze



74,8m



12/21m



92,5t



8,7x8,5m



360°



13000

m	12			21			m
	5°	*5-20°	*20-40°	5°	*5-20°	*20-40°	
16	8,4						16
18	8,4						18
20	8,4	8,2		5			20
22	8,4	8,2	7,8	5			22
24	8,4	8,2	7,7	5	5		24
26	8,4	8,2	7,6	5	5		26
28	8,4	8,2	7,6	5	5		28
30	8,4	8,2	7,5	5	4,9	4,1	30
32	8,4	8,2	7,4	5	4,8	4,1	32
34	8,4	8,2	7,3	5	4,7	4	34
36	8,4	8,1	7,3	5	4,6	4	36
38	8,4	8	7,2	5	4,6	3,9	38
40	8,2	7,9	7,2	5	4,5	3,9	40
42	7,8	7,7	7,1	5	4,4	3,9	42
44	7,3	7,3	7,1	5	4,3	3,8	44
46	6,9	6,9	7	4,9	4,3	3,8	46
48	6,5	6,5	6,6	4,8	4,2	3,8	48
50	6,1	6,1	6,2	4,7	4,1	3,7	50
52	5,7	5,7	5,9	4,6	4,1	3,7	52
54	5,3	5,3	5,5	4,5	4	3,7	54
56	4,8	4,8	5,1	4,4	4	3,7	56
58	4,5	4,5	4,7	4,3	3,9	3,7	58
60	4,1	4,1	4,3	4,3	3,9	3,7	60
62	3,8	3,8	3,9	4,1	3,8	3,7	62
64	3,5	3,5	3,6	3,9	3,8	3,7	64
66	3,3	3,3	3,4	3,6	3,6	3,7	66
68	3	3		3,3	3,3	3,6	68
70	2,8	2,8		3	3	3,3	70
72	2,6	2,6		2,7	2,7	3	72
74	2,4	2,4		2,5	2,5	2,7	74
76	2,3	2,3		2,4	2,4		76
78	2,1	2,1		2,2	2,2		78
80	1,5			2	2		80
82				1,9	1,9		82
84				1,7	1,7		84
86				1,6	1,6		86
88				1,3	1,3		88
90							90
92							92
94							94

* unter Teillast wippbar

GHK 300 Geländehydraulikkran

Die Traglasten an der Klappspitze



80m



12/21m



92,5t



8,7x8,5m



360°



13000

m	12			21			m
	5°	*5-20°	*20-40°	5°	*5-20°	*20-40°	
18	6,8						18
20	6,8			4,3			20
22	6,8	6,7	6,7	4,3			22
24	6,8	6,7	6,7	4,3			24
26	6,8	6,7	6,7	4,3	4,3		26
28	6,8	6,7	6,7	4,3	4,3		28
30	6,8	6,7	6,7	4,3	4,3		30
32	6,8	6,7	6,7	4,3	4,3	4	32
34	6,8	6,7	6,7	4,3	4,3	4	34
36	6,8	6,7	6,7	4,3	4,3	3,9	36
38	6,8	6,7	6,7	4,3	4,3	3,9	38
40	6,8	6,7	6,7	4,3	4,3	3,9	40
42	6,8	6,7	6,6	4,3	4,3	3,8	42
44	6,8	6,6	6,4	4,3	4,3	3,8	44
46	6,5	6,4	6,3	4,3	4,2	3,8	46
48	6,2	6,2	6,2	4,3	4,1	3,7	48
50	6	6	6	4,3	4,1	3,7	50
52	5,6	5,6	5,7	4,3	4	3,7	52
54	5,3	5,3	5,4	4,3	4	3,7	54
56	5	5	5,1	4,3	3,9	3,7	56
58	4,7	4,7	4,8	4,3	3,9	3,7	58
60	4,4	4,4	4,5	4,2	3,9	3,6	60
62	4	4	4,2	4	3,8	3,6	62
64	3,7	3,7	3,9	3,8	3,8	3,6	64
66	3,4	3,4	3,5	3,7	3,7	3,6	66
68	3	3	3,2	3,4	3,4	3,5	68
70	2,7	2,7	2,9	3,2	3,2	3,4	70
72	2,4	2,4		2,9	2,9	3,2	72
74	2	2		2,7	2,7	3	74
76	1,7	1,7		2,4	2,4	2,7	76
78	1,4	1,4		2	2	2,3	78
80	1,1	1,1		1,7	1,7		80
82				1,5	1,5		82
84				1,2	1,2		84
86				0,9	0,9		86
88							88

* unter Teillast wippbar