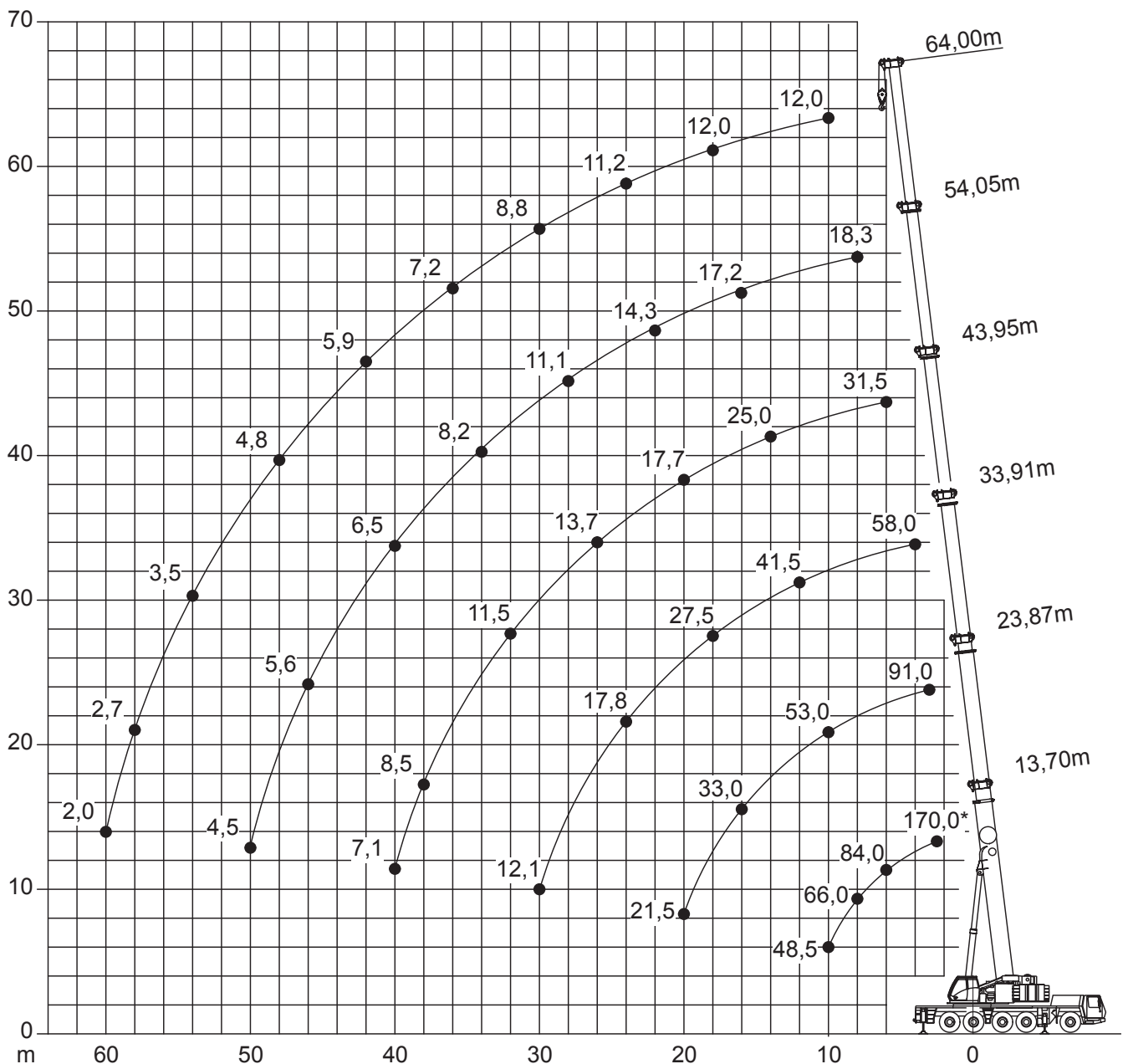


GHK 180 Geländehydraulikkran

Die Arbeitsbereiche



GHK 180

Geländehydraulikkran

Die Traglasten am Teleskopausleger



13,7-64m



52t



8,6x8,1m



360°



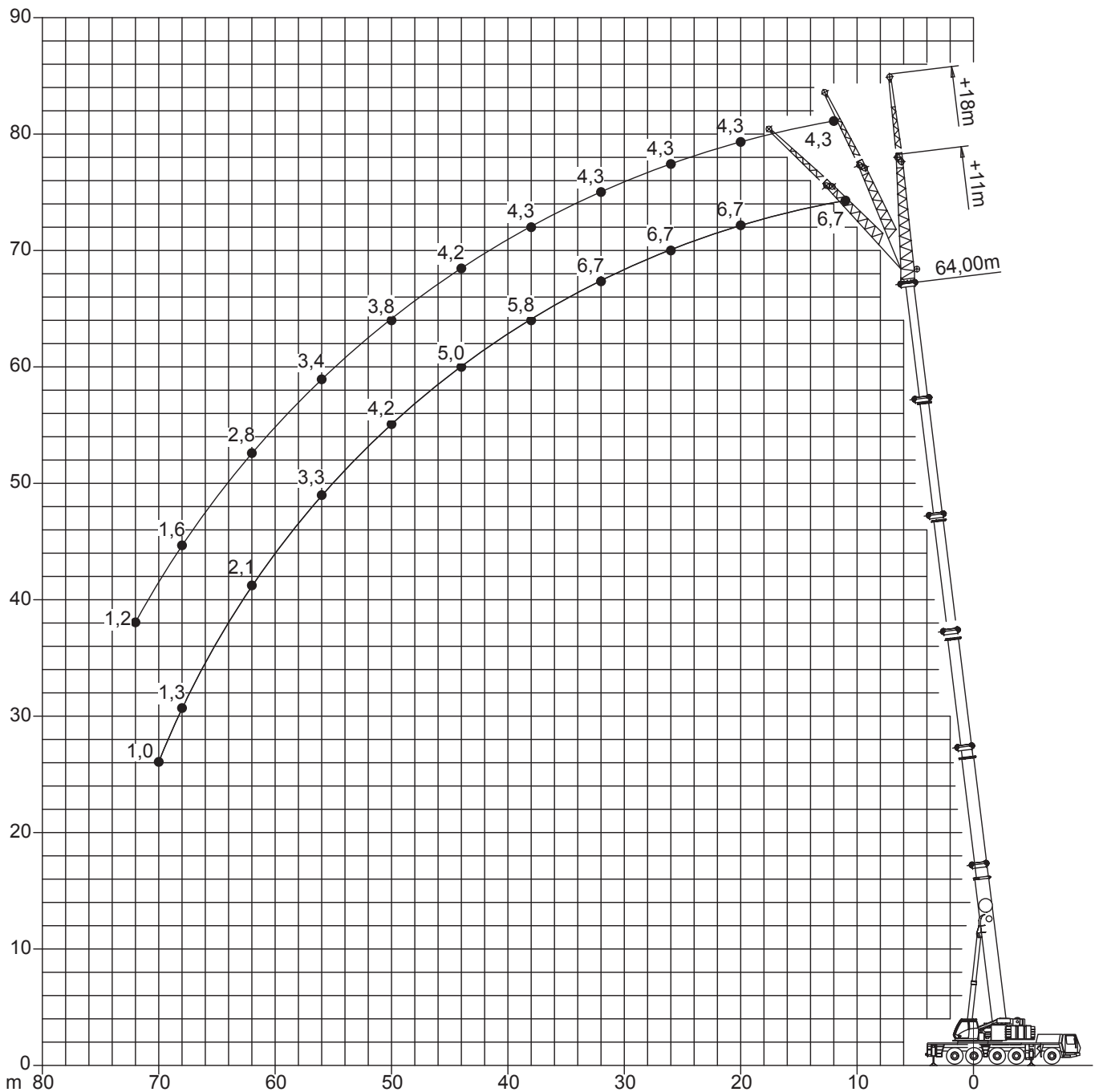
13000

m	13,7	18,8	23,87	28,9	33,91	38,85	43,95	49,02	54,05	59,06	64	m
2,5	170*											2,5
3	125	102	91	76								3
4	109	95,5	84,5	75,5	58							4
5	95	91,5	78	70,5	58	44						5
6	84	82	74	66,5	58	44	31,5					6
7	74,5	73,5	70	63	56,5	43,5	31,5	24				7
8	66	66,5	63,5	60,5	53	42,5	31,5	24	18,3			8
9	58	60,5	58	57	50,5	40,5	31,5	23,5	18,3	14,6		9
10	48,5	55	53	52,5	47	38,5	31,5	23,5	18,3	14,6	12	10
11		50,5	49	48,5	44,5	37	30,5	23,5	18,2	14,5	12	11
12		46	45	45	41,5	35	28,5	23	18,2	14,5	12	12
13		41	41,5	41,5	39,5	33,5	27	22,5	17,9	14,5	12	13
14		36,5	38,5	39	37,5	32	25	22	17,7	14,5	12	14
15		31	36,5	35,5	35,5	30,5	23,5	21	17,4	14,5	12	15
16			33	32	33	29,5	22,5	20,5	17,2	14,5	12	16
18			27	26,5	27,5	26,5	20	18,4	16,2	14	12	18
20			21,5	23,5	23	24	17,7	16,9	15,2	13,4	12	20
22				20,5	19,8	21	16,2	15,4	14,3	12,8	11,7	22
24				17,8	17,8	18,1	14,7	14,1	13,2	12,1	11,2	24
26					16,5	15,8	13,7	12,8	12,1	11,4	10,5	26
28					14,7	13,9	12,8	11,8	11,1	10,6	9,7	28
30					12,1	12,3	12,1	10,8	10,2	9,9	8,8	30
32						11	11,5	10	8,8	8,5	8,3	32
34						9,9	10,5	9	8,2	7,9	7,7	34
36							9,4	8	7,5	7,3	7,2	36
38							8,5	7,3	7	6,8	6,8	38
40							7,1	6,9	6,5	6,3	6,3	40
42								6,6	6,1	5,9	5,9	42
44								6,4	5,9	5,5	5,5	44
46									5,6	5	5,1	46
48									5,3	4,6	4,8	48
50									4,5	4,3	4,3	50
52										4,1	3,9	52
54										3,9	3,5	54
56											3,1	56
58											2,7	58
60											2	60

* nach hinten

GHK 180 Geländehydraulikkran

Die Arbeitsbereiche



GHK 180 Geländehydraulikkran

Die Traglasten an der Klappspitze



59-64m



11m



52t



8,6x8,1m



360°



13000

m	59			64			m
	0°	*0°-20°	*20°-40°	0°	*0°-20°	*20°-40°	
10	7,7						10
11	7,7			6,7			11
12	7,7			6,7			12
13	7,7	7,7		6,7			13
14	7,7	7,7		6,7	6,7		14
15	7,7	7,7	7,4	6,7	6,7		15
16	7,7	7,7	7,4	6,7	6,7	6,6	16
18	7,7	7,7	7,4	6,7	6,7	6,6	18
20	7,7	7,7	7,4	6,7	6,7	6,6	20
22	7,7	7,7	7,3	6,7	6,7	6,6	22
24	7,7	7,7	7,3	6,7	6,7	6,6	24
26	7,7	7,7	7,3	6,7	6,7	6,6	26
28	7,7	7,7	7,2	6,7	6,7	6,6	28
30	7,7	7,7	7,1	6,7	6,7	6,6	30
32	7,4	7,4	7	6,7	6,4	6,4	32
34	6,9	7	6,9	6,4	6,2	6,1	34
36	6,5	6,5	6,6	6,1	5,9	5,9	36
38	6,1	6,2	6,3	5,8	5,7	5,6	38
40	5,7	5,8	5,9	5,4	5,4	5,4	40
42	5,4	5,4	5,6	5,1	5,2	5,2	42
44	5	5,1	5,2	4,8	4,9	5	44
46	4,7	4,8	4,9	4,5	4,6	4,7	46
48	4,4	4,5	4,6	4,2	4,3	4,5	48
50	4	4,1	4,3	4	4,1	4,2	50
52	3,7	3,7	3,9	3,7	3,8	4	52
54	3,2	3,3		3,5	3,5	3,7	54
56	3	3,1		3,1	3,1	3,3	56
58	2,8	2,9		2,8	2,8		58
60	2,6	2,7		2,4	2,4		60
62	2,5	2,5		2,1	2,1		62
64	2,3			1,8	1,8		64
66				1,5	1,5		66
68				1,3	1,3		68
70				1			70

* unter Teillast wippbar

GHK 180

Geländehydraulikkran

Die Traglasten an der Klappspitze



59-64m



18m



52t



8,6x8,1m



360°



13000

m	59			64			m
	0°	*0°-20°	*20°-40°	0°	*0°-20°	*20°-40°	
11	5						11
12	5						12
13	5			4,3			13
14	5			4,3			14
15	5			4,3			15
16	4,9	4,6		4,3	4,3		16
18	4,9	4,6		4,3	4,3		18
20	4,9	4,5	4,3	4,3	4,3		20
22	4,8	4,5	4,3	4,3	4,2	4,1	22
24	4,8	4,5	4,2	4,3	4,2	4,1	24
26	4,7	4,4	4,2	4,3	4,2	4,1	26
28	4,7	4,4	4,1	4,3	4,2	4	28
30	4,7	4,4	4,1	4,3	4,2	4	30
32	4,6	4,3	4	4,3	4,1	4	32
34	4,6	4,3	4	4,3	4,1	4	34
36	4,5	4,3	4	4,3	4,1	3,9	36
38	4,5	4,2	3,9	4,3	4,1	3,9	38
40	4,5	4,2	3,9	4,2	4	3,9	40
42	4,4	4,1	3,8	4,2	4	3,8	42
44	4,4	4	3,8	4,2	4	3,8	44
46	4,3	3,9	3,7	4,1	3,9	3,8	46
48	4,2	3,8	3,7	4	3,8	3,7	48
50	4	3,7	3,7	3,8	3,8	3,7	50
52	3,8	3,6	3,6	3,6	3,6	3,7	52
54	3,6	3,6	3,6	3,4	3,5	3,6	54
56	3,3	3,3	3,5	3,2	3,4	3,4	56
58	2,9	2,9	3,2	3	3,1	3,3	58
60	2,6	2,7	2,9	2,8	2,8	3,1	60
62	2,4	2,6		2,5	2,5	2,8	62
64	2,3	2,4		2,2	2,2		64
66	2,1	2,2		1,9	1,9		66
68	2	2,1		1,6	1,6		68
70	1,9	1,9		1,4	1,4		70
72	1,5			1,2	1,2		72
74				1	1		74

* unter Teillast wippbar